

Andreu World

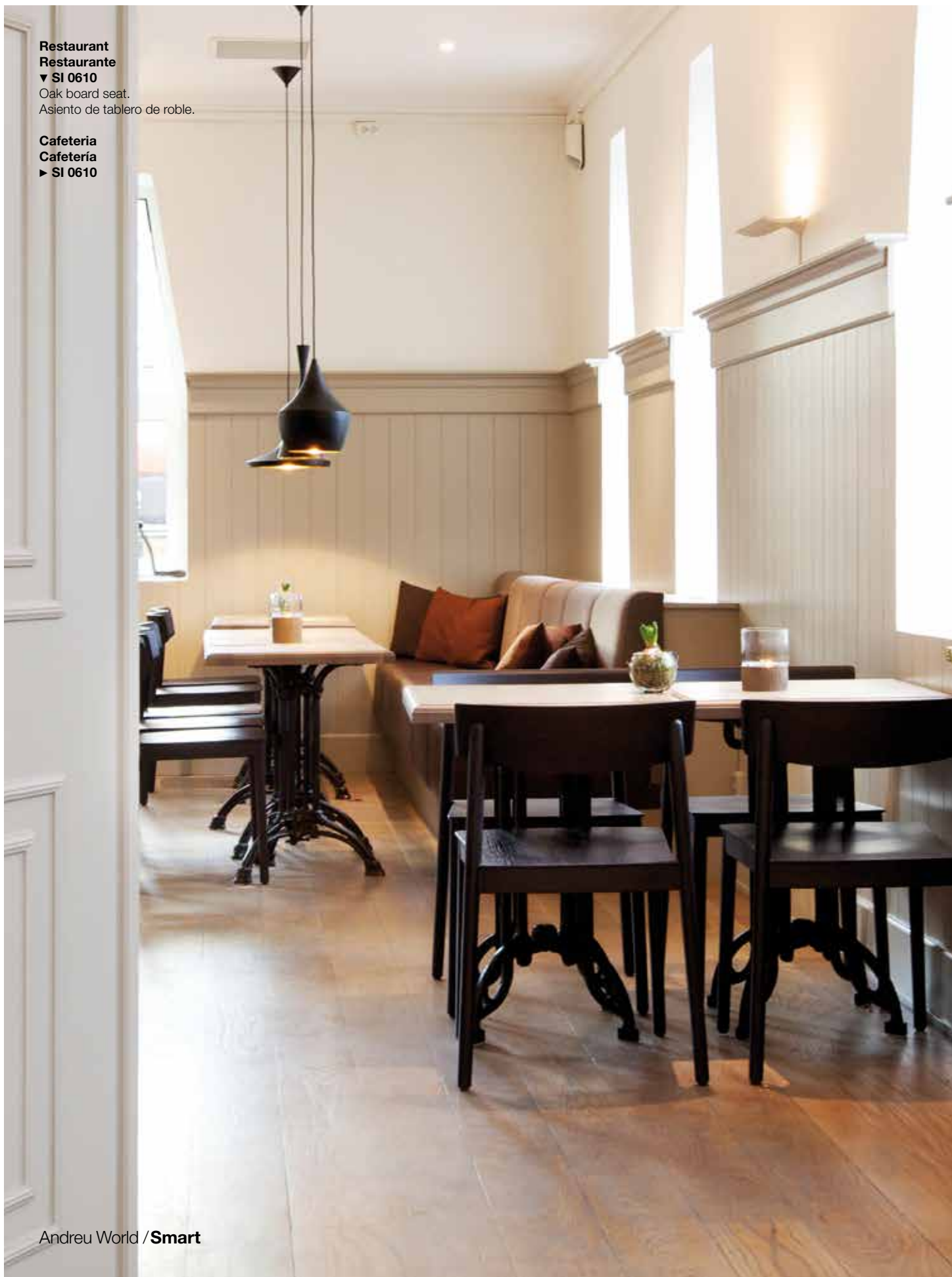
Smart

by Lievore Altherr Molina



Restaurant
Restaurante
▼ SI 0610
Oak board seat.
Asiento de tablero de roble.

Cafeteria
Cafetería
► SI 0610





Workspace

Espacio de trabajo

◀ **SI 0614**

Seat webbing in cream color.
Asiento cinchado en color crema.

▲ **SI 0610**

Oak board seat.
Asiento de tablero de roble.

▲ **SI 0611**

Upholstered seat.
Asiento tapizado.

Cafeteria

Cafeteria

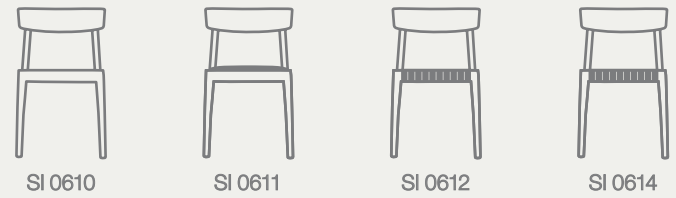
▶ **SI 0612**

Seat webbing in black color.
Asiento cinchado en color negro.



Stacking chair with frame and back made of solid beech wood and seat in oak, upholstered or with woven bands.

Silla apilable con asiento cinchado, tapizado o en tablero de roble y respaldo de madera maciza de haya y estructura de madera maciza de haya.



The Smart collection supports following upholsteries of Andreu World Catalogue. For Fabrics of our catalogue not specified in this box or custom own materials, contact our Customer Department.

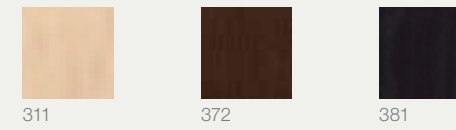
La colección Smart admite las siguientes tapicerías del catálogo de Andreu World. Para las telas de nuestro catálogo no indicadas en este cuadro o telas cliente, consultar con nuestro Departamento Comercial.

Fabrics / Telas

Cat 1	Cat 4	Cat 6	Cat 9	Faux Leather/ Ecopiel	Leather/ Piel
Microfibra (14)	Cava 3 (49)	Clara 2 (24)	Divina MD (27)	Cat 1 (14)	Cat L1 (21)
Jacquard 3 (17)	Field (24)	Cat 7 (28)	Divina Melange (24)	Ecopiel 1 (14)	High grade cow leather (21)
Jacquard 1 (12)	Remix 2 (49)	Cat 8 (56)	Hallingdal 65 (58)	Cat 2 (16)	Piel de vaca de 1ª categoría (21)
Cat 2 (15)	Cat 5 (43)	Divina 3 (13)	Steelcut Trio 2 (49)	Cat 5 (32)	Cat L3 (21)
Jacquard 2 (15)	Messenger 4 (43)	Willow (13)		Ledger (32)	Polished full grain leather (21)
Efficiency (14)	Plot (33)	Tonus 3 (64)			Plena flor pulida (21)
High Tech One (5)					

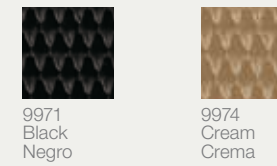
Wood finish

Acabados madera



Woven finish

Acabado de cincha



Certificates
Certificados

Fireproof polyurethane foam
Espuma de poliuretano ignífuga

UNE EN 1021 part 1 & 2
BS 5852 part 2
UNI 9175 M1
Arrêté du 28 août 1991
CS/FAR 25.853a Vertical Test

California Technical Bulletin 117 part 1 y 2
California Technical Bulletin 133
FMVSS Federal Motor Vehicle Safety STD 302
Airbus Industries Technical Specification, ATS-1000.001

Quality-Resistance
Calidad-Resistencia

UNE EN 16139:2013
ANSI-BIFMA x 5.1